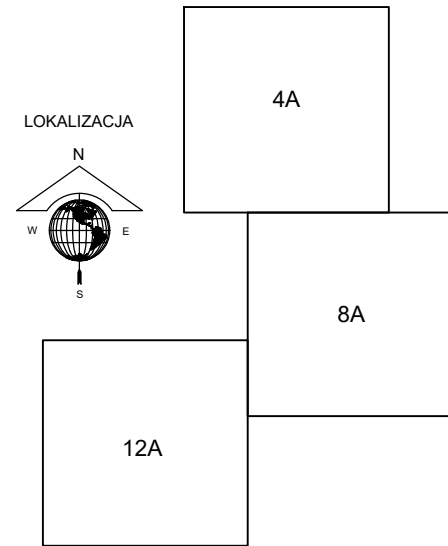
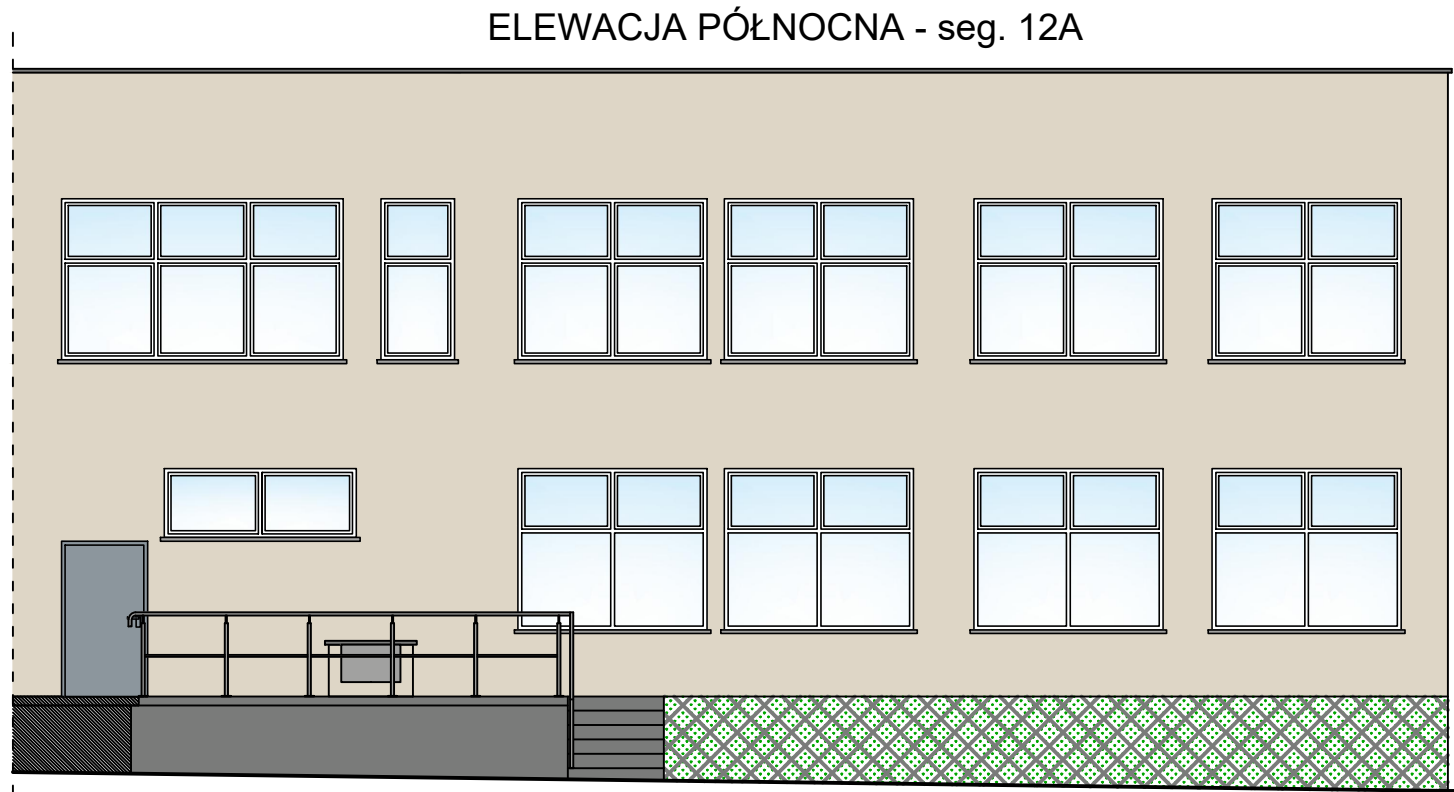
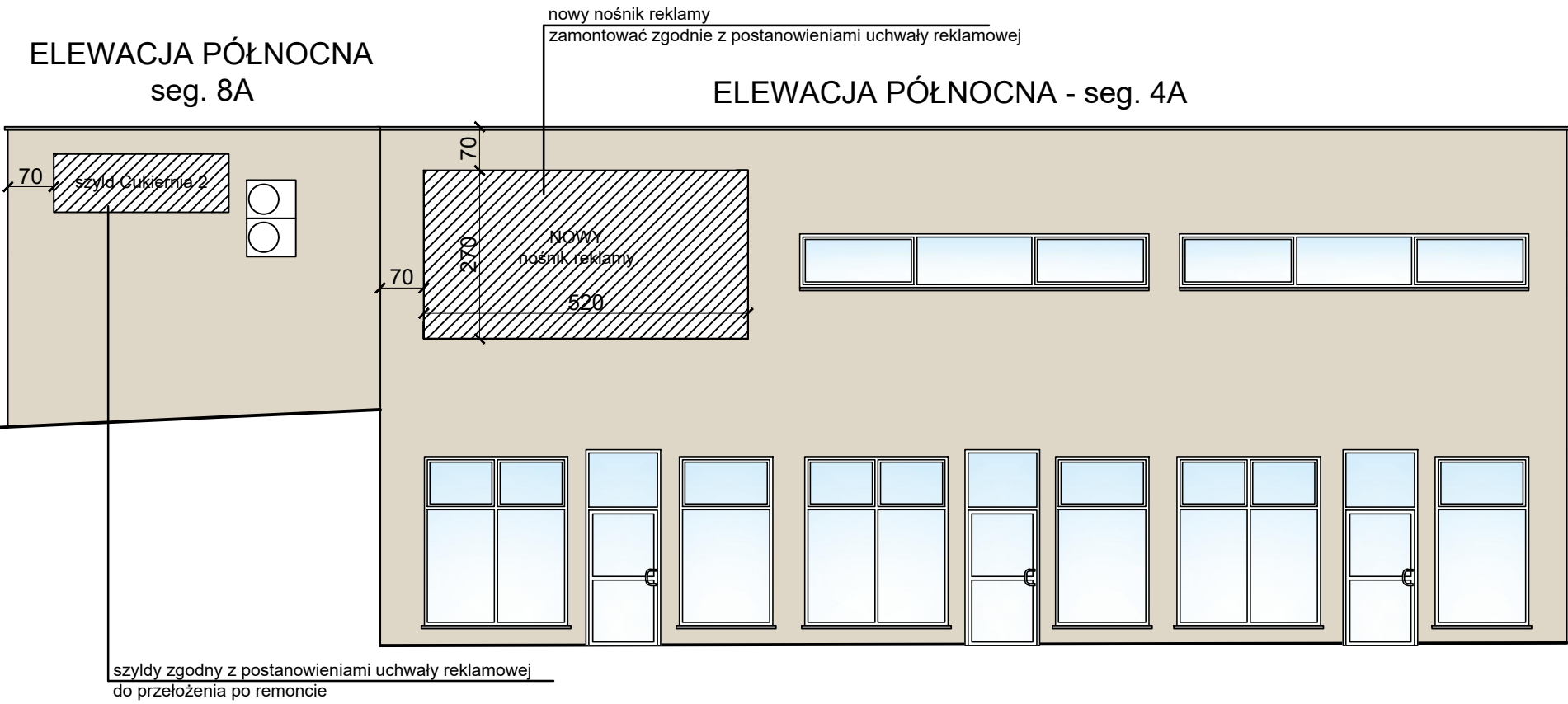


- LEGENDA:
- Tynk silikonowy 1 -STO 31335
 - Kominy - STO 31334
 - Drzwi - ral 7001
 - Obróbki blacharskie, parapety: RAL 9006



Uwaga!

Wszelkie szyldy reklamowe, reklamy w witrynach i oknach po wykonaniu prac remontowych muszą być zgodne z Uchwałą Rady Miasta Jastrzebie-Zdrój nr 1.7.2024 z dnia 25 stycznia 2024r.

Głównie założenia (Rozdział 6 i 7):

- łączna liczba reklam dla jednej działalności prowadzonej w budynku wynosi max 8 szt. (łącznie wszystkie rodzaje)
- w związku z całkowitą wymianą stolarki okiennej - nowe szyldy na szybach okien nie mogą przekraczać 30% otworu okiennego oraz mogą być max 4 szt. reklam w oknach na jedną działalność prowadzoną w budynku, nie mogą zasłaniać widoczności elementów stolarki okiennej - **odtworzenie szyldów w oknach i witrynach poza zakresem opracowania**
- **zakaz lokalizowania reklam w witrynach**
- max 3 szt. szyldów dla jednej działalności na elewacji budynku, z zachowaniem osi kompozycyjnych, w granicach wyznaczonych krawędziami budynku, poza detalami architektonicznymi, poza balustradami i kratownicami, w sposób nieprzekraczający krawędzi otworów okiennych i drzwiowych oraz krawędzi elewacji.

-Nořniki reklam na budynku:

- min odległość od krawędzi budynku - 0,7m,
- zasada wspólnych osi kompozycyjnych,
- dla ścian z otworami okiennymi max wymiary pow. ekspozycyjnej: wys. - 3m, szer. - 6m, gr. 0,4m,
- dla ścian bez otworów okiennych max wymiar pow. ekspozycyjnej 60% ściany

W razie niejasności lub rozbieżności kontaktować się z jednostką projektującą.

 biuro projektowe	AGAMON Agata Kędra-Muca, Monika Leszczyńska-Profaska s.c. ul. Dworcowa 10A/316, 44-190 Knurów NIP: 6312696196 REGON: 388321686 www.agamon.net.pl tel. 735 785 701 biuro@agamon.net.pl			
	TYTUŁ PROJEKTU: REMONT I DOCIEPLENIE BUDYNKU HANDLOWO-USŁUGOWEGO PRZY UL. WRZOSOWEJ 4A-8A-12A W JASTRZĘBIU ZDROJU			
ADRES INWESTYCJI: Budynek handlowo-usługowy ul. Wrzosowej 4A-8A-12A 44-335 Jastrzębie Zdrój		DATA: MARZEC 2025	SKALA: 1:100	NR RYSUNKU: 9
NR PROJEKTU: 016-2025		FAZA: PROJEKT BUD.-WYK.	BRANŻA: ARCH.-BUD.	
TYTUŁ RYSUNKU: KOLORYSTYKA ELEWACJI WSCHODNIEJ I PÓŁNOCNEJ				
PROJEKTOWAŁA: mgr inż. Monika Leszczyńska-Profaska SLK/8567/PWBkb/19				PODPIS:
PROJEKT CHRONIONY JEST PRAWAMI AUTORSKIMI NA WSZYSTKICH POLACH EKSPLOATACJA POMIARANE BEZ PISEMNEJ ZGODY AUTORA ZABRONIONE				